



De metingen zijn 24/7 realtime online te volgen op het platform van Jantril Monitoring.

Door vooraf ingestelde alarmwaarden wordt steeds tijdig gewaarschuwd als stofconcentraties of geluidniveaus te hoog worden. Dit gebeurt via SMS en email. Werkzaamheden kunnen zo tijdig worden aangepast of tijdelijk gestaakt. Hiervoor zijn in het monitoringsplan protocollen vastgelegd.






Project : Monitoring luchtkwaliteit en geluid
Periode : 2019 -2022

De riolering in de wijk Princenhage West in Breda is eind 1970 / begin 1980 aangelegd met betonnen rioolbuizen voorzien van RVS-inlaten. De RVS-inlaten blijken geen RVS-inlaten meer te zijn hetgeen resulteert in zandinloop via deze inlaten, met als gevolg veel verzakkingen in de openbare ruimte. Gemeente Breda pakt het vervangen van deze riolering aan in combinatie met het aanpassen van de verharding en het groen. Gelijktijdig met de aanleg van het riool worden de huisafvoeren en straatafwatering vervangen. Ook worden de trottoirs, groen en rijbaan opnieuw aangelegd. De werkzaamheden worden in 4 fases over meerdere jaren van 2019 – 2022 verspreid in het projectgebied uitgevoerd.

Om de overlast en gezondheidsrisico's voor omwonenden en bouwvakkers tot een minimum te beperken, mogen tijdens de werkzaamheden vooraf vastgestelde grenswaarden voor fijnstof en stikstof niet worden overschreden. Ook mogen bewoners van de wijk Princenhage geen geluidhinder ondervinden door de werkzaamheden. Hiervoor gelden de grenswaarden van het Bouwbesluit 2012.

Jantril Monitoring is ingeschakeld om gedurende alle fase's van de werkzaamheden het geluid, fijnstof en stikstof te monitoren. Gelijktijdig worden meteorologische parameters gemonitord om te bepalen uit welke richting de eventuele vervuiling komt.

Er worden 2 type monitors ingezet:

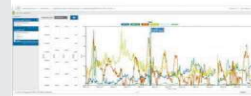
Meetsysteem	Type	Parameters
	Sonitus EM2030	Class 1 geluid, incl. opnames bij overschrijding triggerlevel
	AQS1	Fijnstof PM1, PM2.5, PM10, TSP NO2
	MetOne	Temperatuur, luchtvochtigheid, windrichting en -snelheid



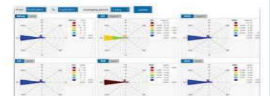
Set up your FTP, SMS/email alerts, calibration and service for single instruments or networks.



Plot and download data in real-time or historical sets by user selectable averaging periods.



Advanced charts features network view and lets you combine data sets and annotate for reports.



Use the wind and pollution rose charts in Aeroqual Plus to present professional reports.



Conclusie Dankzij de continue geluid- en luchtkwaliteit monitoring kan steeds tijdig worden ingegrepen om geluidniveaus en de stofconcentraties onder de grenswaarden te houden en zo de gezondheid van de mensen te waarborgen.

CONTACT

www.jantril.nl | 088-7881700 | monitoring@jantril.nl |  06-87870887

